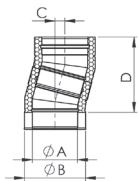


DIMENSIONS ET ANGLES



Cotas DWECO coude 15°

	A	B	C	D
130	130	180	32	243
150	150	200	33	248
180	180	230	34	256
200	200	250	34	261
250	250	300	36	274
300	300	350	38	287
350	350	400	40	300
400	400	450	41	313
450	450	500	43	326
500	500	550	45	339
550	550	600	46	352
600	600	650	48	365

Cotas DWECO coude 30°

	A	B	C	D
130	130	180	74	277
150	150	200	77	287
180	180	230	81	302
200	200	250	84	312
250	250	300	90	337
300	300	350	97	362
350	350	400	104	387
400	400	450	110	412
450	450	500	117	437
500	500	550	124	462
550	550	600	130	487
600	600	650	137	512

Cotas DWECO coude 45°

	A	B	C	D
130	130	180	123	298
150	150	200	129	312
180	180	230	138	333
200	200	250	144	348
250	250	300	159	383
300	300	350	173	418
350	350	400	188	454
400	400	450	203	489
450	450	500	217	524
500	500	550	232	560
550	550	600	246	595
600	600	650	261	630



Cotas DWECO coude 15° + élément droit 250

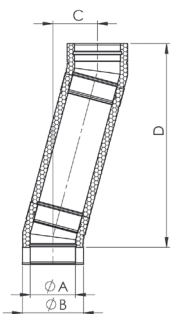
	A	B	C	D
130	130	180	81	427
150	150	200	82	432
180	180	230	83	440
200	200	250	84	445
250	250	300	85	458
300	300	350	87	471
350	350	400	89	484
400	400	450	90	497
450	450	500	92	510
500	500	550	94	523
550	550	600	96	535
600	600	650	97	548

Cotas DWECO coude 30° + élément droit 250

	A	B	C	D
130	130	180	169	441
150	150	200	172	451
180	180	230	176	466
200	200	250	179	476
250	250	300	185	501
300	300	350	192	526
350	350	400	199	551
400	400	450	205	576
450	450	500	212	601
500	500	550	219	626
550	550	600	225	651
600	600	650	232	676

Cotas DWECO coude 45° + élément droit 250

	A	B	C	D
130	130	180	258	432
150	150	200	264	447
180	180	230	272	468
200	200	250	278	482
250	250	300	293	517
300	300	350	308	553
350	350	400	322	588
400	400	450	337	623
450	450	500	352	659
500	500	550	366	694
550	550	600	381	729
600	600	650	395	765



Cotas DWECO coude 15° + élément droit 500

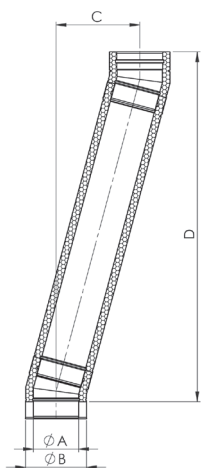
	A	B	C	D
130	130	180	146	668
150	150	200	147	673
180	180	230	148	681
200	200	250	148	686
250	250	300	150	699
300	300	350	152	712
350	350	400	153	725
400	400	450	155	738
450	450	500	157	751
500	500	550	159	764
550	550	600	160	777
600	600	650	162	790

Cotas DWECO coude 30° + élément droit 500

	A	B	C	D
130	130	180	294	658
150	150	200	297	668
180	180	230	301	683
200	200	250	304	693
250	250	300	310	718
300	300	350	317	743
350	350	400	324	768
400	400	450	330	793
450	450	500	337	818
500	500	550	344	843
550	550	600	350	868
600	600	650	357	893

Cotas DWECO coude 45° + élément droit 500

	A	B	C	D
130	130	180	435	609
150	150	200	440	623
180	180	230	449	645
200	200	250	455	659
250	250	300	470	694
300	300	350	484	729
350	350	400	499	765
400	400	450	514	800
450	450	500	528	835
500	500	550	543	871
550	550	600	558	906
600	600	650	572	942



Cotas DWECO coude 15° + élément droit 1000

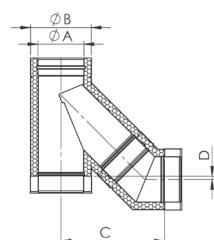
	A	B	C	D
130	130	180	275	1151
150	150	200	276	1156
180	180	230	277	1164
200	200	250	278	1169
250	250	300	279	1182
300	300	350	281	1195
350	350	400	283	1208
400	400	450	285	1221
450	450	500	286	1234
500	500	550	288	1247
550	550	600	290	1260
600	600	650	291	1273

Cotas DWECO coude 30° + élément droit 1000

	A	B	C	D
130	130	180	544	1091
150	150	200	547	1101
180	180	230	551	1116
200	200	250	554	1126
250	250	300	560	1151
300	300	350	567	1176
350	350	400	574	1201
400	400	450	580	1226
450	450	500	587	1251
500	500	550	594	1276
550	550	600	600	1301
600	600	650	607	1326

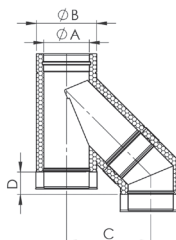
Cotas DWECO coude 45° + élément droit 1000

	A	B	C	D
130	130	180	788	963
150	150	200	794	977
180	180	230	803	998
200	200	250	809	1012
250	250	300	823	1048
300	300	350	838	1083
350	350	400	853	1118
400	400	450	867	1154
450	450	500	882	1189
500	500	550	897	1224
550	550	600	911	1260
600	600	650	926	1295



DWECO Té 135° + Coude 45° horizontal

	A	B	C	D
130	130	180	389	55
150	150	200	413	60
180	180	230	450	66
200	200	250	474	70
250	250	300	534	80
300	300	350	594	91
350	350	400	655	101
400	400	450	715	111
450	450	500	776	122
500	500	550	836	132
550	550	600	896	142
600	600	650	957	153



DWECO Té 135° + Coude 45° vertical

	A	B	C	D
130	130	180	272	62
150	150	200	292	62
180	180	230	322	62
200	200	250	342	62
250	250	300	392	62
300	300	350	442	62
350	350	400	492	62
400	400	450	542	62
450	450	500	592	62
500	500	550	642	62
550	550	600	692	62
600	600	650	742	62

POIDS

Poids (kg) DW - ECO 2.0

Ø	L = 1000	L = 500	L = 250	Te 90°	Te 45°	Coude 45°
130	4,42	2,18	1,05	2,15	3,96	1,5
150	4,99	2,46	1,18	2,52	4,5	1,8
180	5,85	2,88	1,38	3,13	5,97	2,3
200	6,42	3,16	1,52	3,56	6,87	2,6
250	7,85	3,87	1,85	4,75	9,57	3,5
300	10,16	5,02	2,42	6,07	12,53	4,85
350	12,6	6,23	3	7,55	17,67	6,38
400	14,28	7,06	3,41	9,16	21,7	7,83
450	15,9	7,86	3,8	10,9	26,16	9,34
500	17,58	8,69	4,2	12,8	30,9	11
550	20,77	10,28	4,98	14,8	36,3	13,5
600	23,89	11,73	5,6	17	41,5	16

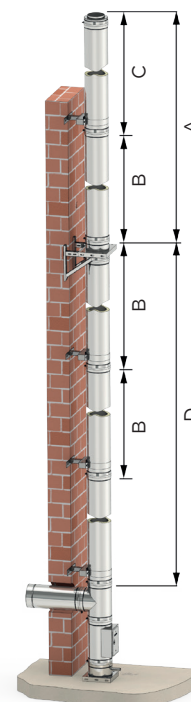
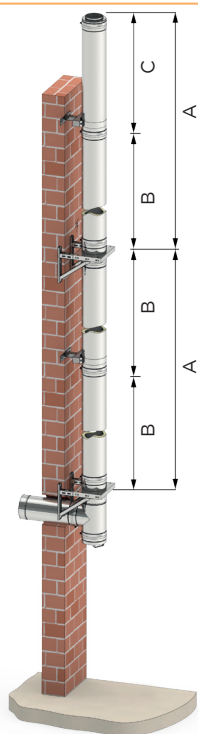
Épaisseur de paroi de 0,4 mm et épaisseur d'isolation de 25mm. Pour savoir le poids pour autres épaisseur contactez avec Jeremias.



DISTANCES ENTRE FIXATIONS

Hauteurs de l'installation en mètres

Ø	A	B	C	D
	Distance entre supports de charges	Distance entre colliers murales	Hauteur après la dernière fixation	Hauteur maximum supporté par la Te
130	50	4	3	34
150	45	4	3	30
180	39	4	3	26
200	35	4	3	24
250	29	4	3	20
300	24	4	3	16
350	18	4	2,5	12
400	16	4	2,5	11
450	14	4	2,5	10
500	13	4	2,5	9
550	11	4	1,5	8
600	9	4	1,5	6



Ce sont des distances de base. Contactez le département technique de Jeremias pour connaître la documentation exact de poids et distances.